

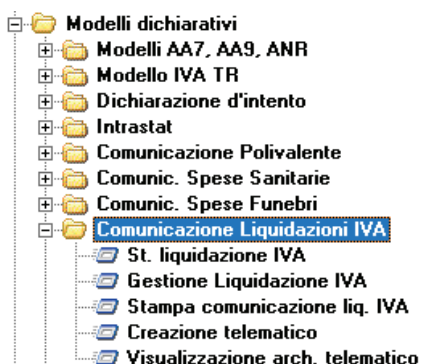
## Comunicazione Liquidazioni periodiche IVA

Come è noto l'art. 21-bis del decreto legge 31 maggio 2010, n.78, convertito, con varie modifiche fino alla legge 1 dicembre 2016 n.225, ha istituito l'obbligo della Comunicazione Liquidazione periodica IVA.

I soggetti titolari di partita IVA sono obbligati all'invio di tale comunicazione anche nell'ipotesi di liquidazione a credito.

Sono esonerati tutti quei soggetti che non sono tenuti alla presentazione della dichiarazione IVA o all'effettuazione delle liquidazioni periodiche.

In GIS abbiamo creato una nuova voce per questo nuovo adempimento.



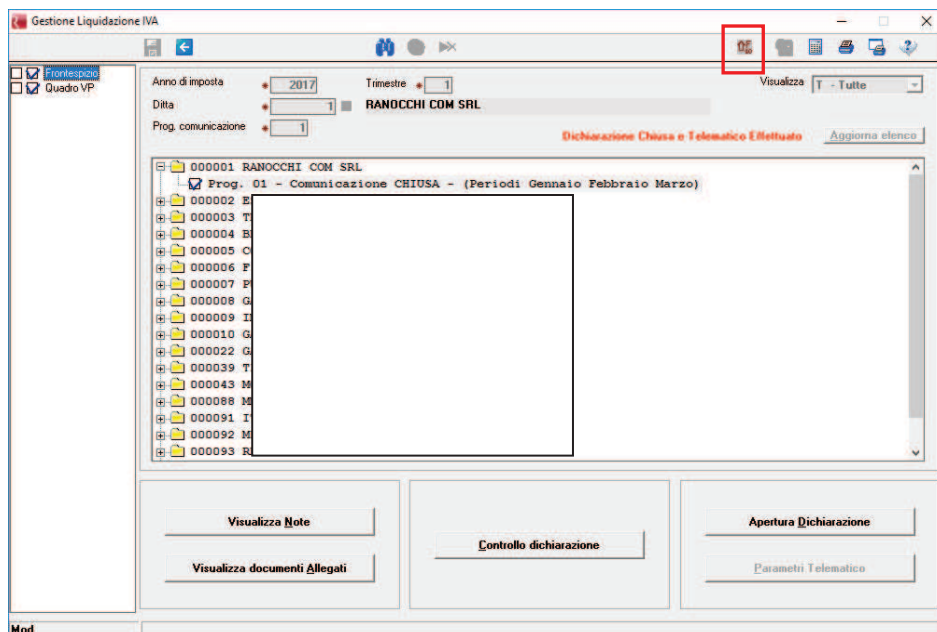
### St. liquidazione IVA

Si tratta del programma di calcolo della liquidazione IVA che, per comodità, abbiamo duplicato in questo punto del menu per agevolare l'operatore. Il programma è stato modificato nella sua sostanza anche se l'operatività e la grafica è rimasta la stessa, per consentire in una unica operazione di effettuare la liquidazione del periodo e, contemporaneamente, la preparazione del modello della Comunicazione da inviare.

**N.B.** il programma di **St. liquidazione IVA** deve essere ripetuto per i primi tre mesi per i soggetti con liquidazione IVA mensile (**Periodo: 2017 1, 2017 2, 2017 3**) invece, per i soggetti con liquidazioni trimestrali, è sufficiente eseguire la liquidazione del 1° trimestre (**Periodo: 2017 3**).

## Gestione Liquidazione IVA

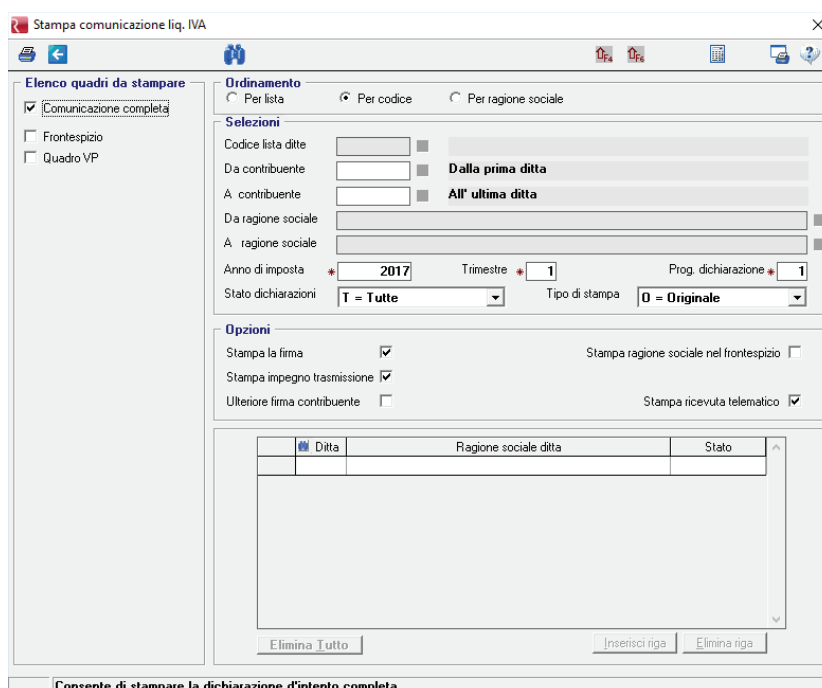
Digitando questa scelta si entra nella gestione del modello della comunicazione dove con la stessa modalità operativa degli altri modelli dichiarativi, è possibile caricare/modificare/cancellare i dati del modello.



Ricordiamo che è sempre possibile rimandare la Comunicazione entro il termine di presentazione e in questo caso *l'ultima sostituisce le precedenti*. Per duplicare la dichiarazione nella toolbar è presente la solita icona "shift F10".

## Stampa comunicazione liq. IVA

Da questa voce del menu si può procedere a stampare il modello della Comunicazione. Anche in questo caso abbiamo ricalcato le stesse funzionalità e la stessa grafica degli altri dichiarativi, per rendere agevole l'operatività del programma di stampa.



Consente di stampare la dichiarazione d'intento completa.

## Creazione telematico

Il programma di creazione non presenta nessuna particolarità da evidenziare. Ricordiamo che le specifiche tecniche vogliono un file .xml per azienda quindi, lanciando la creazione del file telematico per più aziende, si avranno tanti file .xml quante sono le aziende selezionate.

Indicare l'anno della dichiarazione IVA

## Visualizzazione arch. telematico

Con questa versione sarà possibile effettuare solo la funzione **“Copia”** che permetterà di prelevare il file .xml dall’applicativo. Il file generato è pronto per procedere all’invio manuale tramite i canali messi a disposizione dall’Agenzia delle Entrate (Es. <https://ivaservizi.agenziaentrate.gov.it/portale/>).

**N.B.** Rendiamo noto che l’Agenzia delle Entrate ha comunicato che i canali per l’invio della Comunicazione liquidazioni periodiche IVA, saranno attivi a partire dal 10 maggio 2017.

sF6=Manuale